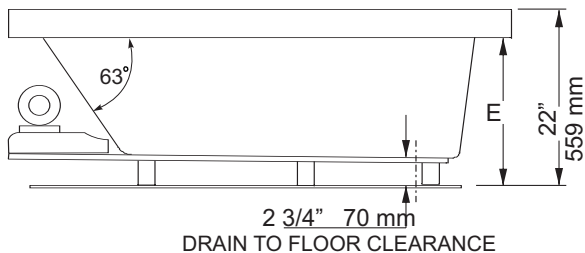


| FLANGE PROFILE | | | |
|--|-----------|------------------|-----------------------|
| 4" | 2" | SlimLine™ | |
| BO75 | BO752 | BO75S | Soaker |
| WB75 | WB752 | WB75S | Whirlpool - Back jets |
| Size: 66" x 34" x 22" 1676 mm x 864 mm x 559 mm | | | |

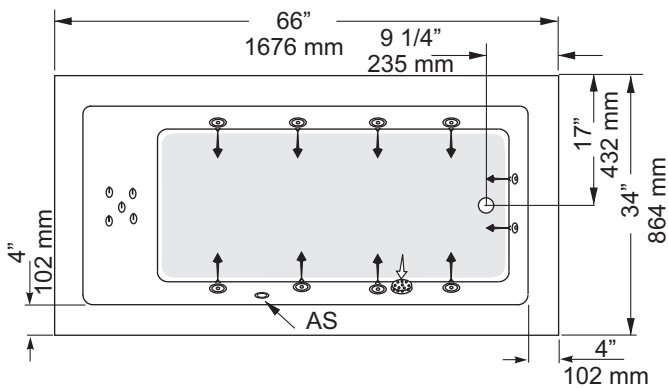
PRODUCT FEATURES & BENEFITS

- Soaker**
 - Vacuum formed acrylic reinforced with fiberglass
 - Scratch, stain and fade resistant high gloss finish
 - Patterned bottom
- Whirlpool System**
 - 3/4 HP pre-wired self draining pump and motor factory installed on a platform base
 - 8 adjustable flow whirlpool jets, 2 foot jets, 5 spinner back jets
 - Deck mounted air switch (A/S)
- Optional Accessories**
 - Colour coordinated jets standard; polished chrome or brushed nickel available as an upgrade
 - Factory installed whirlpool heater
 - Tile flange kit KTLEV

FRONT VIEW



TOP VIEW



| FLANGE THICKNESS | 4" 102 mm | 2" 51 mm | 3/8" 10 mm |
|------------------|------------|------------|----------------|
| E | 18" 457 mm | 20" 508 mm | 21 5/8" 549 mm |

| GENERAL SPECIFICATIONS | | | |
|-------------------------------|-----------|----------------------|---------------|
| Average Weight | Soaker | 73 lb | 33 kg |
| | Whirlpool | 113 lb | 51 kg |
| Bathing Well at bottom | | 23"x 47" | 584 x 1194 mm |
| Capacity Drain to Overflow | | | 318 litres |
| Min. operating capacity | | | 250 litres |
| Water Depth Drain to Overflow | | 15" | 381 mm |
| Drain Opening (dia.) | | 2" | 51 mm |
| Overflow Opening (dia.) | | 2 1/2" | 64 mm |
| Drain to Floor Clearance | | 2 3/4" | 70 mm |
| ELECTRICAL SPECIFICATIONS | | | |
| Whirlpool pump / motor | | 3/4HP, 7.5 AMP, 120V | |

NOTES: Please confirm measurements on actual product to ensure proper identification. Bathtub to be installed on the floor supported by the 5 feet. Shim if required to level the bathtub for adequate drainage. Whirlpool motor / plumbing may protrude outside the confines of the bathtub periphery up to a maximum of 2 inches on the backjet models. Refer to installation instructions for additional information.

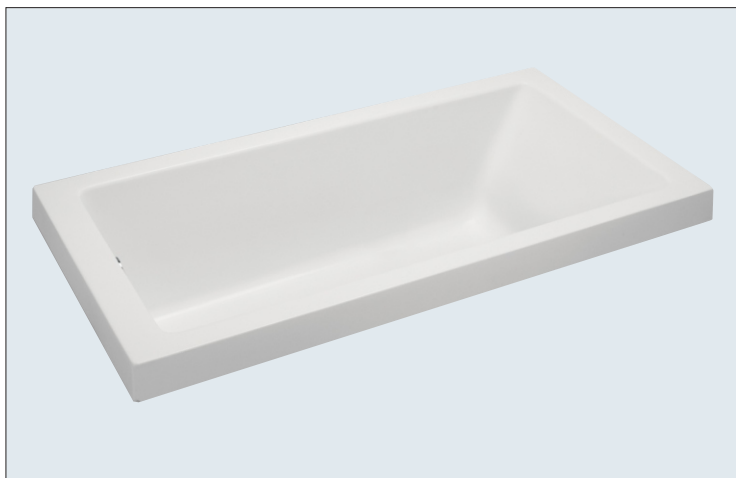
IMPORTANT: Dimensions of fixtures are nominal and may vary ± 1/4" (6 mm). Weight may vary ± 5 lb (2.3 kg). Drawing is not to scale. These measurements are subject to change at manufacturer's discretion.

Compliance Certifications -

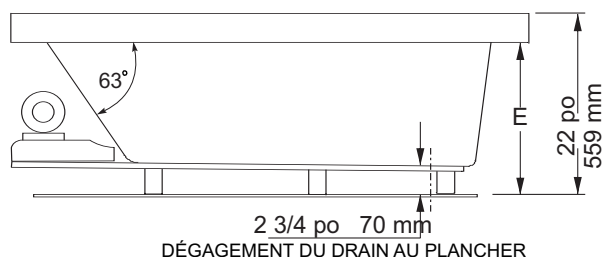
Meets or Exceeds the following Specifications:

- CAN/CSA - B45 Series
- CAN/SCA - Hydromassage Standard

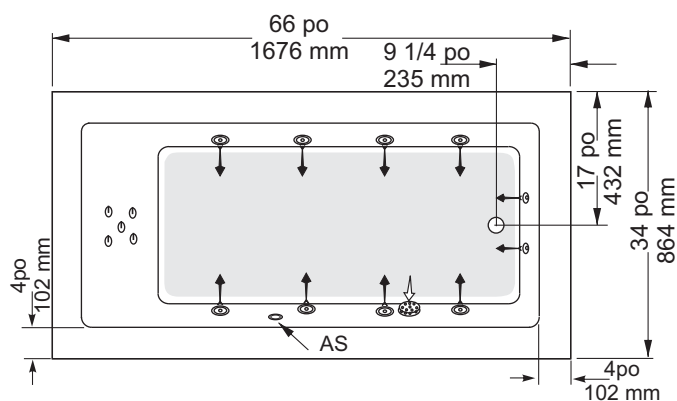




VUE DE DEVANT



VUE DU DESSUS



| | | | |
|--------------------|--------------|--------------|------------------|
| ÉPAISSEUR DE FLANC | 4 po 102 mm | 2 po 51 mm | 3/8 po 10 mm |
| E | 18 po 457 mm | 20 po 508 mm | 21 5/8 po 549 mm |

NOTES: S'il vous plaît confirmer les dimensions actuels de votre produit pour garantir une identification correct. La baignoire doit être installée sur le plancher soutenue par les 5 pattes. Caler si requis pour que la baignoire soit à niveau et obtenir un drainage approprié. Le moteur pour baignoire tourbillon / plomberie peut dépasser à l'extérieur des limites de la périphérie jusqu'à un maximum de 2 pouces sur les modèles à jet arrière. Consulter les directives d'installations pour obtenir plus de renseignements.

IMPORTANT : Les dimensions des appareils sont nominales et peuvent varier de $\pm 1/4$ po (6 mm). Le poids varie de +/- 5 lb (2.3 kg). Le dessin n'est pas à l'échelle. Ces dimensions peuvent être changées à la discrétion du fabricant.

| PROFIL DE REBORD | | | |
|--|-------------|------------------------------|-------------------------|
| 4 po | 2 po | SlimLine^{MC} | |
| BO75 | BO752 | BO75S | Baignoire de détente |
| WB75 | WB752 | WB75S | À remous - Jets dorsaux |
| Taille: 66 po x 34 po x 22 po 1676 mm x 864 mm x 559 mm | | | |

CARACTÉRISTIQUES ET AVANTAGES DES PRODUITS

Baignoire de détente

- Acrylique formé sous vide et renforcé de fibre de verre
- Fini très lustré résistant aux rayures, aux taches et à la décoloration
- Fond à motifs

Système à remous

- Pompe et moteur de 3/4 HP pré-cablés et autodrainants installés sur plate-forme en usine
- 8 jets à débit réglable pour baignoire à remous, 2 jets pour les pieds, 5 jets rotatifs dorsaux
- Interrupteur pneumatique monté sur gorge

Accessoires Optionnels

- Jets de couleurs assorties standards; chrome poli ou nickel brossé également offerts comme mise à niveau
- Élément chauffant pour baignoire d'hydromassage installé en usine
- Rebord pour carreaux de céramique KTLEV

| SPÉCIFICATIONS GÉNÉRALES | | | |
|--|----------------------|--------------------|---------------|
| Poids moyen | Baignoire de détente | 73 lb | 33 kg |
| | Baignoire à remous | 113 lb | 51 kg |
| Partie baignoire au bas | | 23 po x 47 po | 584 x 1194 mm |
| Capacité jusqu'au niveau du trop-plein | | | 318 litres |
| Min. de fonctionnement | | | 250 litres |
| Profondeur d'eau entre l'orifice d'évacuation et le trop-plein | | 15 po | 381 mm |
| Diamètre du drain | | 2 po | 51 mm |
| Diamètre du trop-plein | | 2 1/2 po | 64 mm |
| Dégagement du drain au plancher | | 2 3/4 po | 70 mm |
| SPÉCIFICATION ÉLECTRIQUES | | | |
| Pompe / moteur de baignoire à remous | | 3/4HP, 7.5 A, 120V | |

Attestations de conformité - Se conforme aux spécifications suivantes ou les dépasse :

- CAN/CSA - Série B45
- CAN/SCA - Standard d'hydromassage

