

**LEFT HAND PUMP/BLOWER STANDARD
RIGHT HAND AVAILABLE TO SPECIFY**

NOTES:
 BATHTUB TO BE INSTALLED ON THE FLOOR SUPPORTED BY THE 6 FEET. SHIM IF REQUIRED TO LEVEL THE BATHTUB FOR ADEQUATE DRAINAGE
 WHIRLPOOL AND BLOWER MOTOR PROTRUDE OUTSIDE THE CONFINES OF THE BATHTUB PERIPHERY FOR ULTIMATE COMBO ONLY.

REFER TO INSTALLATION INSTRUCTIONS SUPPLIED FOR ADDITIONAL INFORMATION.

IMPORTANT: Dimensions of fixtures are nominal and may vary ± 6 mm (1/4"). These measurements are subject to change at Manufacturer's discretion.

SO606S	- Bathtub
SO606AWS	- Whirlpool
SO606BW	- Whirlpool with Backjets
JS606S	- Jet Air
JSO606B	- Jet Air with Backjets
AJS606WS	- Combination
Size - 60" x 60" x 20"	

PRODUCT FEATURES & BENEFITS

- Tub Only**
 - Vacuum formed acrylic reinforced with fiberglass
 - Scratch, stain and fade resistant high gloss finish
- Whirlpool System**
 - 3/4 HP pre-wired self draining pump and motor factory installed on a platform base
 - 8 directional adjustable flow whirlpool jets
 - 10 spinner back jets included in model SO606BW
 - Standard colour coordinated jets; polished chrome or brushed nickel also available as an upgrade
 - Mounted air switch (A/S)
- Jet Air System**
 - 8.5 Amp variable speed blower on a platform base
 - 20 air jets
 - 10 air back jets included in model JSO606B
 - Standard colour coordinated jets; polished chrome or brushed nickel also available as an upgrade
 - Mounted electronic touch control pad with on/off, speed, and oscillation control (E/C)
- Ultimate Combo**
 - Includes all the whirlpool + jet air features with 8 whirlpool jets and 18 air jets, 10 spinner back jets
 - Standard colour coordinated jets; polished chrome or brushed nickel also available as an upgrade
 - Mounted electronic touch control pad with on/off, (air and whirlpool), speed, and oscillation control (E/C)

Optional: Factory installed whirlpool heater

GENERAL SPECIFICATIONS

AVERAGE WEIGHT:	Tub	78 lbs	35 kg
	Whirlpool	102bs	46 kg
	Jet Air	89 lbs	40 kg
	Combination	113 lbs	51 kg
BATHING WELL DIMENSIONS AT BOTTOM	26" x 45"	660x1145 mm	
CAPACITY TO DRAIN OVERFLOW	53 gallons	241 litres	
MIN. OPERATING LITRES (GAL.)	39 gallons	177 litres	
BATH WATER DEPTH FROM DRAIN TO OVERFLOW	12"	305 mm	
DRAIN OPENING	2" dia.	51 mm	
OVERFLOW OPENING	2 1/2" dia.	64 mm	
DRAIN TO FLOOR CLEARANCE	2 3/4"	70 mm	
ELECTRICAL SPECIFICATIONS			
WHIRLPOOL PUMP/MOTOR	3/4HP, 7.5 AMP, 120V		
JET AIR BLOWER	8.5 AMP, 120V		

Compliance Certifications -



Meets or Exceeds the following Specifications:

- CAN/CSA - B45 Series
- CAN/ULC - S102.2 - M88 Flame Spread FRP laminate rating
- CAN/SCA - C22.2 No.218.2 - Hydromassage Standard



SO606S	- Baignoire
SO606AWS	- Baignoire à remous
SO606BW	- À remous avec jets dorsaux
JS606S	- Jet Air
JSO606B	- Jet Air avec jets dorsaux
AJS606WS	- Modèle combiné
Size - 60 po x 60 po x 20 po	

CARACTÉRISTIQUES ET AVANTAGES DES PRODUITS
 Baignoire seulement

- Acrylique formé sous vide et renforcé de fibre de verre
- Fini très lustré résistant aux rayures, aux taches et à la décoloration

 Système à remous

- Pompe et moteur de 3/4 HP précablés et autodrainants installés sur plate-forme en usine
- 8 jets directionnels à débit réglable pour baignoire à remous
- 10 jets rotatifs dorsaux inclus dans le modèle SO606BW
- Jets de couleur standard agencée. Chrome poli ou Nickel brossé aussi offert sur demande
- Commutateur de débit d'air (A/S) installé

 Système Jet Air

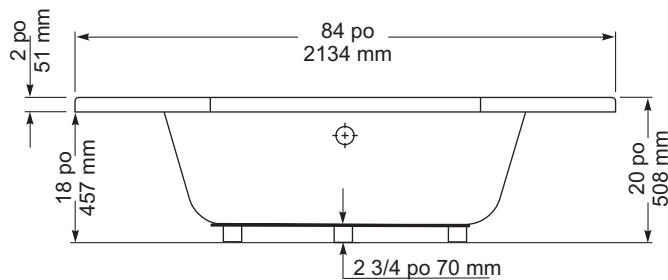
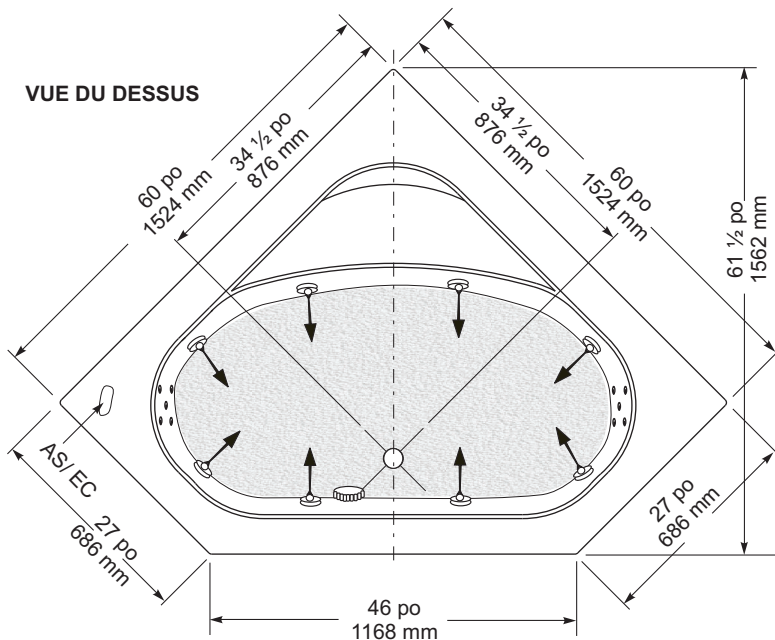
- Soufflerie à vitesse variable de 8.5 ampères sur plate-forme
- 20 jets d'air
- 10 jets dorsaux air inclus dans le modèle JSO606B
- Jets de couleur standard agencée. Chrome poli ou Nickel brossé aussi offert sur demande
- Pavé tactile électronique installé avec arrêt/marche, vitesse et commande d'oscillation (E/C)

 Combinaison ultime

- Inclut toutes les caractéristiques de la baignoire à remous et des jets d'air avec 8 jets de baignoire à remous et 18 jets d'air, 10 jets rotatifs dorsaux
- Jets de couleur standard agencée. Chrome poli ou Nickel brossé aussi offert sur demande
- Pavé tactile électronique installé avec arrêt/marche, (l'air et bain à remous), vitesse et commande d'oscillation (E/C)

Optionnel :

- Élément chauffant pour bains-tourbillon d'origine



DÉGAGEMENT DU DRAIN AU PLANCHER

POMPE/SOUFFLERIE À GAUCHE STANDARD À DROITE OFFERT SUR DEMANDE

NOTES:
LA BAIGNOIRE DOIT ÊTRE INSTALLÉE SUR LE PLANCHER SOUTENUE PAR LES 5 PIEDS. CALER SI REQUIS POUR QUE LA BAIGNOIRE SOIT À NIVEAU ET OBTENIR UN DRAINAGE APPROPRIÉ.

LES MOTEURS DE SOUFFLERIE ET DE BAIGNOIRE À REMOUS FONT SAILLIE EN DEHORS DES LIMITES DE LA PÉRIPHÉRIE DE LA BAIGNOIRE POUR LA COMBINAISON ULTIME SEULEMENT.

CONSULTER LES DIRECTIVES D'INSTALLATION FOURNIES POUR OBTENIR DE PLUS AMPLES RENSEIGNEMENTS.

IMPORTANT: Les dimensions des appareils sont nominales et peuvent varier de ± 6 mm (1/4 po). Ces dimensions peuvent être changées à la discrétion du fabricant.

SPÉCIFICATIONS GÉNÉRALES

POIDS MOYEN: Baignoire	78 lbs	35 kg
Baignoire à remous	102 lbs	46 kg
Jet Air	89 lbs	40 kg
Modèle combiné	113 lbs	51 kg
DIMENSION DE LA PROFONDEUR	26 po x 45 po 660 mm x 1145 mm au fond	
CAPACITÉ DE DRAINAGE DU TROP PLEIN	53 gallons	241 litres
MIN. DE FONCTIONNEMENT EN LITRES (GAL)	39 gallons	177 litres
PROFONDEUR DE L'EAU DU TROP-PLEIN AU DRAIN	12 po	305 mm
OUVERTURE DU DRAIN	2 po dia.	51 mm
OUVERTURE DU TROP PLEIN	2 1/2 po dia.	64 mm
L'ÉGOUT POUR TERRASSER LE DÉGAGEMENT	2 3/4 po	70 mm
SPÉCIFICATION ÉLECTRIQUES		
POMPE/MOTEUR DE BAIGNOIRE À REMOUS	3/4HP, 7.5 A, 120V	
SOUFFLERIE JET AIR	8.5 A, 120V	

Attestations de conformité - Se conforme aux spécifications suivantes ou les dépasse :

CAN/CSA - Série B45
CAN/ULC - S102.2- M88 Indice de propagation de la flamme pour stratifié de plastique renforcé
CAN/SCA - C22.2 No.218.2 - Standard d'hydromassage

