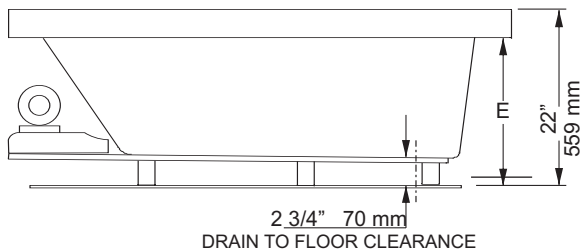
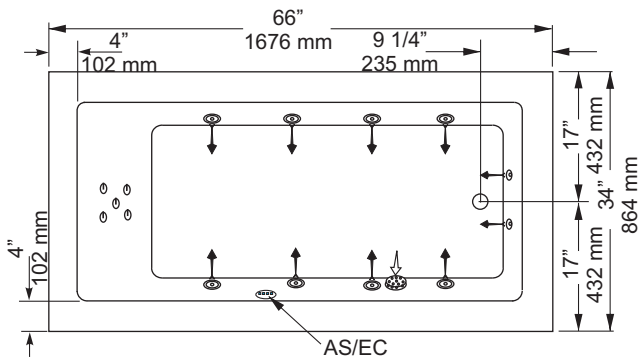


FRONT VIEW



TOP VIEW



FLANGE THICKNESS	4"	2"	3/8"
E	18"	20"	21 5/8"

**NOTES:** BATHTUB TO BE INSTALLED ON THE FLOOR SUPPORTED BY THE 5 FEET. SHIM IF REQUIRED TO LEVEL THE BATHTUB FOR ADEQUATE DRAINAGE. WHIRLPOOL AND BLOWER MOTOR PROTRUDE OUTSIDE THE CONFINES OF THE BATHTUB PERIPHERY FOR COMBINATION ONLY.

REFER TO INSTALLATION INSTRUCTIONS FOR ADDITIONAL INFORMATION.

**IMPORTANT:** Dimensions of fixtures are nominal and may vary  $\pm 1/4"$  (6 mm). Weight may vary  $\pm 5$  lb (2.3 kg). Drawing is not to scale. These measurements are subject to change at manufacturer's discretion.

FLANGE PROFILE			
4"	2"	SlimLine™	
BO75	BO752	BO75S	Soaker
WO75	WO752	WO75S	Whirlpool
WB75	WB752	WB75S	Whirlpool - Back jets
AO75	AO752	AO75S	Jet Air®
AB75	AB752	AB75S	Jet Air® - Back jets
UB75	UB752	UB75S	Combination - Back jets
Size: - 66" x 34" x 22" 1676 mm x 864 mm x 559 mm			

### PRODUCT FEATURES & BENEFITS

- Soaker**
  - Vacuum formed acrylic reinforced with fiberglass
  - Scratch, stain and fade resistant high gloss finish
- Whirlpool System**
  - 3/4 HP pre-wired self draining pump and motor factory installed on a platform base
  - 8 adjustable flow whirlpool jets, 2 foot jets
  - 5 spinner back jets included in model WB75
  - Deck mounted air switch (A/S)
- Jet Air System**
  - 8.5 Amp variable speed blower on a platform base
  - 20 air jets
  - 5 air back jets included in model AB75
  - Deck mounted electronic touch control pad with on/off, speed, and oscillation control (E/C)
- Combination - Back Jets**
  - Includes all the whirlpool + jet air features with 8 whirlpool jets, 18 air jets, 5 spinner back jets and 2 foot jets
  - Deck mounted electronic touch control pad with on/off, (air and whirlpool), speed, and oscillation control (E/C)
- Optional Accessories**
  - Colour coordinated jets standard; polished chrome or brushed nickel available as an upgrade
  - Factory installed whirlpool heater
  - Tile flange kit KTLEV66

### GENERAL SPECIFICATIONS

Average Weight	Soaker	73 lb	33 kg
	Whirlpool	113 lb	51 kg
	Jet Air®	89 lb	40 kg
	Combination	129 lb	59 kg
Bathing Well at bottom		23"x 47"	584 x 1194 mm
Capacity Drain to Overflow		70 gall.	318 litres
Min. operating capacity		55 gall.	250 litres
Water Depth Drain to Overflow		15"	381 mm
Drain Opening (dia.)		2"	51 mm
Overflow Opening ( dia.)		2 1/2"	64 mm
Drain to Floor Clearance		2 3/4"	70 mm

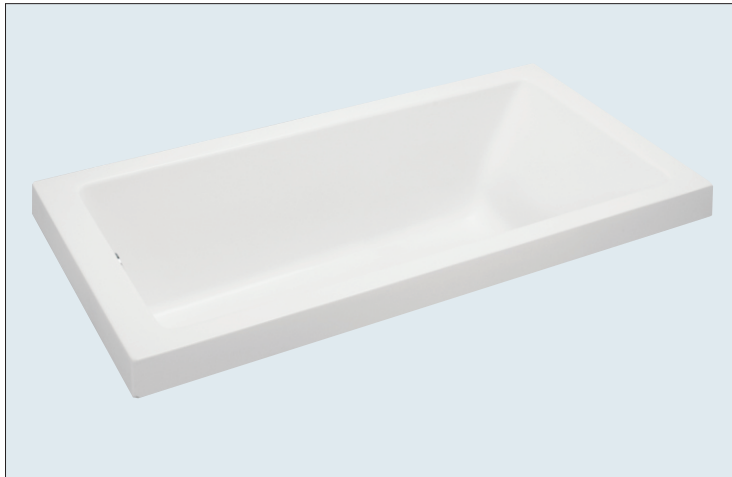
### ELECTRICAL SPECIFICATIONS

Whirlpool pump / motor	3/4HP, 7.5 AMP, 120V
Jet air blower	8.5 AMP, 120V

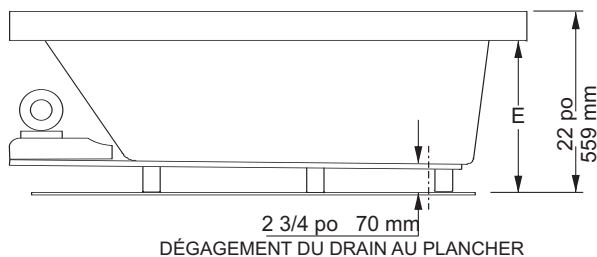
### Compliance Certifications - Meets or Exceeds

- the following Specifications:
- CAN/CSA - B45 Series
  - CAN/SCA - C22.2 No.218.2 - Hydromassage Standard

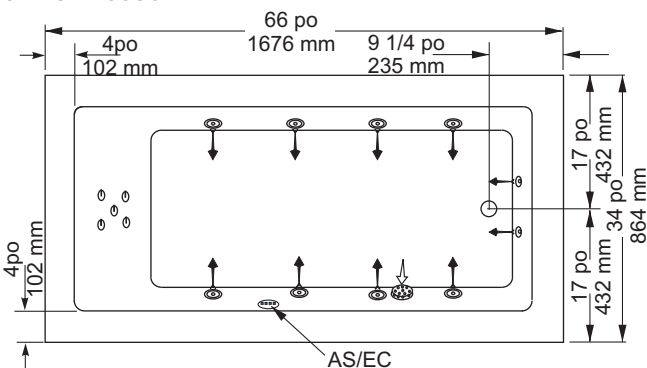




VUE DE DEVANT



VUE DU DESSUS



ÉPAISSEUR DE FLANC	4 po	2 po	3/8 po
E	18 po	20 po	21 5/8 po

**NOTES:** LA BAIGNOIRE DOIT ÊTRE INSTALLÉE SUR LE PLANCHER SOUTENUE PAR LES 5 PATTES. CALER SI REQUIS POUR QUE LA BAIGNOIRE SOIT À NIVEAU ET OBTENIR UN DRAINAGE APPROPRIÉ. LES MOTEURS DE SOUFFLERIE ET DE BAIGNOIRE À REMOUS FONT SAILLIE EN DEHORS DES LIMITES DE LA PÉRIPHÉRIE DE LA BAIGNOIRE POUR LA COMBINAISON ULTIME SEULEMENT.

CONSULTER LES DIRECTIVES D'INSTALLATIONS POUR OBTENIR PLUS DE RENSEIGNEMENTS.

**IMPORTANT :** Les dimensions des appareils sont nominales et peuvent varier de  $\pm 1/4$  po (6 mm). Le poids varie de +/- 5 lb (2,3 kg). Le dessin n'est pas à l'échelle. Ces dimensions peuvent être changées à la discrétion du fabricant.

PROFIL DE REBORD			
4 po	2 po	SlimLine <sup>MC</sup>	
BO75	BO752	BO75S	Baignoire de détente
WO75	WO752	WO75S	Baignoire à remous
WB75	WB752	WB75S	À remous - Jets dorsaux
AO75	AO752	AO75S	Jet Air <sup>®</sup>
AB75	AB752	AB75S	Jet Air <sup>®</sup> - Jets dorsaux
UB75	UB752	UB75S	Modèle combiné - Jets dorsaux
Taille: - 66 po x 34 po x 22 po 1676 mm x 864 mm x 559 mm			

### CARACTÉRISTIQUES ET AVANTAGES DES PRODUITS

- Baignoire de détente**
  - Acrylique formé sous vide et renforcé de fibre de verre
  - Fini très lustré résistant aux rayures, aux taches et à la décoloration
- Système à remous**
  - Pompe et moteur de 3/4 HP précablés et autodrainants installés sur plate-forme en usine
  - 8 jets à débit réglable pour baignoire à remous, 2 jets pour les pieds
  - 5 jets rotatifs dorsaux inclus dans le modèle WB75
  - Interrupteur pneumatique monté sur gorge
- Système Jet Air**
  - Soufflerie à vitesse variable de 8.5 ampères sur plate-forme
  - 20 jets dorsaux air inclus dans le modèle AB75
  - Commandes électroniques par clavier tactile monté sur gorge : marche/arrêt, vitesse et oscillations
- Combinaison - Jets dorsaux**
  - Inclut toutes les caractéristiques de la baignoire à remous et des jets d'air avec 8 jets de baignoire à remous, 18 jets d'air, 5 jets rotatifs dorsaux, et 2 jets pour les pieds
  - Commandes électroniques par clavier tactile monté sur gorge : marche/arrêt, (jets d'air et d'hydromassage), vitesse et oscillation
- Accessoires Optionnels**
  - Jets de couleurs assorties standards; chrome poli ou nickel brossé également offerts comme mise à niveau
  - Élément chauffant pour baignoire d'hydromassage installé en usine
  - Rebord pour carreaux de céramique KTLEV66

### SPÉCIFICATIONS GÉNÉRALES

Poids moyen	Baignoire de détente	73 lb	33 kg
	Baignoire à remous	113 lb	51 kg
	Jet Air <sup>®</sup>	89 lb	40 kg
	Combinaison	129 lb	59 kg
Partie baignoire au bas	23 po x 47 po	584 x 1194 mm	
Capacité jusqu'au niveau du trop-plein	70 gal.	318 litres	
Min. de fonctionnement	55 gal.	250 litres	
Profondeur d'eau entre l'orifice d'évacuation et le trop-plein	15 po	381 mm	
Diamètre du drain	2 po	51 mm	
Diamètre du trop-plein	2 1/2 po	64 mm	
Dégagement du drain au plancher	2 3/4 po	70 mm	

### SPÉCIFICATION ÉLECTRIQUES

Pompe / moteur de baignoire à remous	3/4HP, 7.5 A, 120V
Soufflerie jet air	8.5 A, 120V

Attestations de conformité - Se conforme aux spécifications suivantes ou les dépasse :

- CAN/CSA - Série B45
- CAN/SCA - C22.2 No.218.2 - Standard d'hydromassage

