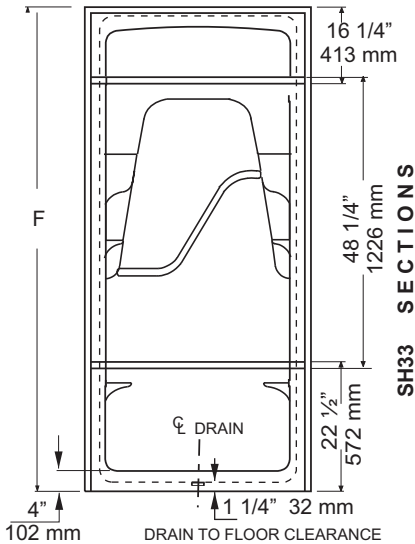


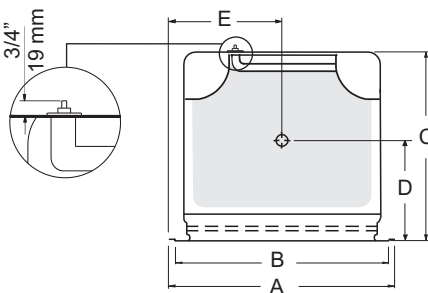


RIGHT HAND MODEL SHOWN

FRONT VIEW



TOP VIEW



NOTES: BATHTUB TO BE INSTALLED ON THE FLOOR SUPPORTED BY THE 2 FEET AND FRONT EDGE. SHIM IF REQUIRED TO LEVEL THE BATHTUB FOR ADEQUATE DRAINAGE. REFER TO INSTALLATION INSTRUCTIONS FOR ADDITIONAL INFORMATION.

IMPORTANT: Dimensions of fixtures are nominal and may vary ±1/4" (6 mm). Weight may vary ± 5 lb (2.3 kg). Drawing is not to scale. These measurements are subject to change at manufacturer's discretion.

SH3L/R 1 Piece Shower Stall
 SH33L/R 3 Piece Shower Stall

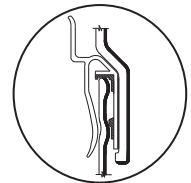
Size: 38" x 33 1/4" x 88" - 1 Piece Shower Stall
 965 mm x 845 mm x 2235 mm
 38" x 34 1/4" x 84 1/2" - 3 Piece Shower Stall
 965 mm x 870 mm x 2146 mm

* Left or Right is determined by plumbing

PRODUCT FEATURES & BENEFITS

- Shower**
 - Vacuum formed acrylic reinforced with fiberglass
 - Scratch, stain and fade resistant high gloss finish
 - 4 shelves
 - Stainless steel grab bar 1 1/4" Dia. powder coated white or bone and factory installed with concealed mounting
 - Faster assembly with the "Snap-Fit" system (3 - pieces).
 - FD2 chrome drain is included on all models
 - Built in 1" tile flange on 3 sides
 - Patterned bottom
- Optional Accessories**
 - Door(s) - Refer to price book / website for coordinating shower door options
 - Dome light
 - Curtain rod

"Snap Fit" system
 Can. Patent No. 1240072
 Maintenance Free Overlap on 3-pc.



	SH3 L/R		SH33 L/R	
A	38 "	965 mm	38"	965 mm
B	36"	914 mm	36"	914 mm
C	33 1/4 "	845 mm	34 1/4"	870 mm
D	19"	483 mm	19"	483 mm
E	19"	483 mm	19"	483 mm
F	88"	2235 mm	84 1/2"	2146 mm

GENERAL SPECIFICATIONS

AVERAGE WEIGHT: Shower Stall	135 lb	61 kg
DRAIN OPENING	3 1/4" dia.	83 mm
DRAIN TO FLOOR CLEARANCE	1 1/4"	32 mm

Compliance Certifications - Meets or Exceeds the following Specifications:

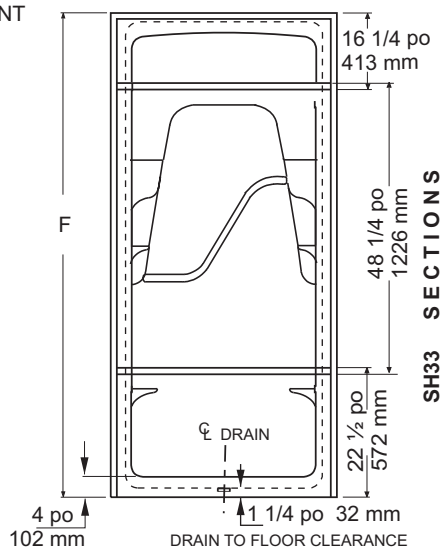
- CAN/CSA B45.5 - 02



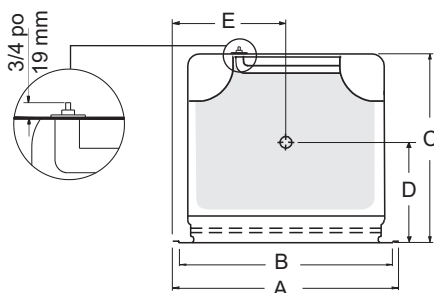


MODÈLE DE MAIN DROITE ILLUSTRÉ

VUE DE DEVANT



VUE DU DESSUS



NOTES: LE CABINET DE DOUCHE DOIT ÊTRE INSTALLÉ SUR LE PLANCHER SUPPORTÉ PAR LES DEUX PIEDS ET LE BORD AVANT. CALER AU BESOIN POUR METTRE LA DOUCHE DE NIVEAU ET OBTENIR UN DRAINAGE APPROPRIÉ. CONSULTER LES DIRECTIVES D'INSTALLATION FOURNIES POUR OBTENIR DE PLUS AMPLES RENSEIGNEMENTS.

IMPORTANT: Les dimensions des appareils sont nominales et peuvent varier de $\pm 1/4$ po (6 mm). Le poids varie de +/- 5 lb (2,3 kg). Le dessin n'est pas à l'échelle. Ces dimensions peuvent être changées à la discrétion du fabricant.

SH3L/R	Cabinet de douche monobloc sans siège
SH33L/R	Cabinet de douche en 3 pièces sans siège
Taille:	38" x 33 1/4" x 88" - Cabinet de douche monobloc 965 mm x 845 mm x 2235 mm
	38" x 34 1/4" x 84 1/2" - Cabinet de douche en 3 pièces 965 mm x 870 mm x 2146 mm

* La gauche ou la droite dépendent de l'emplacement de la plomberie

CARACTÉRISTIQUES ET AVANTAGES DES PRODUITS

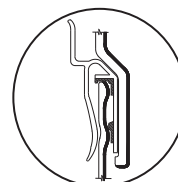
Douche

- Acrylique formé sous vide et renforcé de fibre de verre
- Fini très lustré résistant aux rayures, aux taches et à la décoloration
- 4 étagères
- Barre d'appui en acier inoxydable de 1 1/4 po de diam., fini pudré Blanc ou Os, montage masqué en usine
- Installation plus rapide grâce au système "Snap Fit" (3 - pc)
- Ce bain comporte une bride de fixation de 1 po. pour pose de céramique sur 3 côtés
- Un drain FD2 Chrome est inclus avec tous les modèles
- Fond à motifs

Accessoires optionnels

- Porte(s) - Se reporter à la liste de prix/au site Web pour la coordination des options de porte de douche
- Éclairage de dôme
- Tringle à rideau

Système "Snap Fit"
Brevet can. n° 1240072
Chevauchement sans
entretien pour les 3 pièces



	SH3 L/R		SH33 L/R	
A	38 po	965 mm	38 po	965 mm
B	36 po	914 mm	36 po	914 mm
C	33 1/4 po	845 mm	34 1/4 po	870 mm
D	19 po	483 mm	19 po	483 mm
E	19 po	483 mm	19 po	483 mm
F	88 po	2235 mm	84 1/2 po	2146 mm

SPÉCIFICATIONS GÉNÉRALES

POIDS MOYEN:	Douche	135 lb	61 kg
OUVERTURE DU DRAIN		3 1/4 po dia.	83 mm
DÉGAGEMENT DU DRAIN AU PLANCHER		1 1/4 po	32 mm

Attestations de conformité - Se conforme aux normes suivantes ou les dépasse :

- CAN/CSA Serie B45.5 - 02

